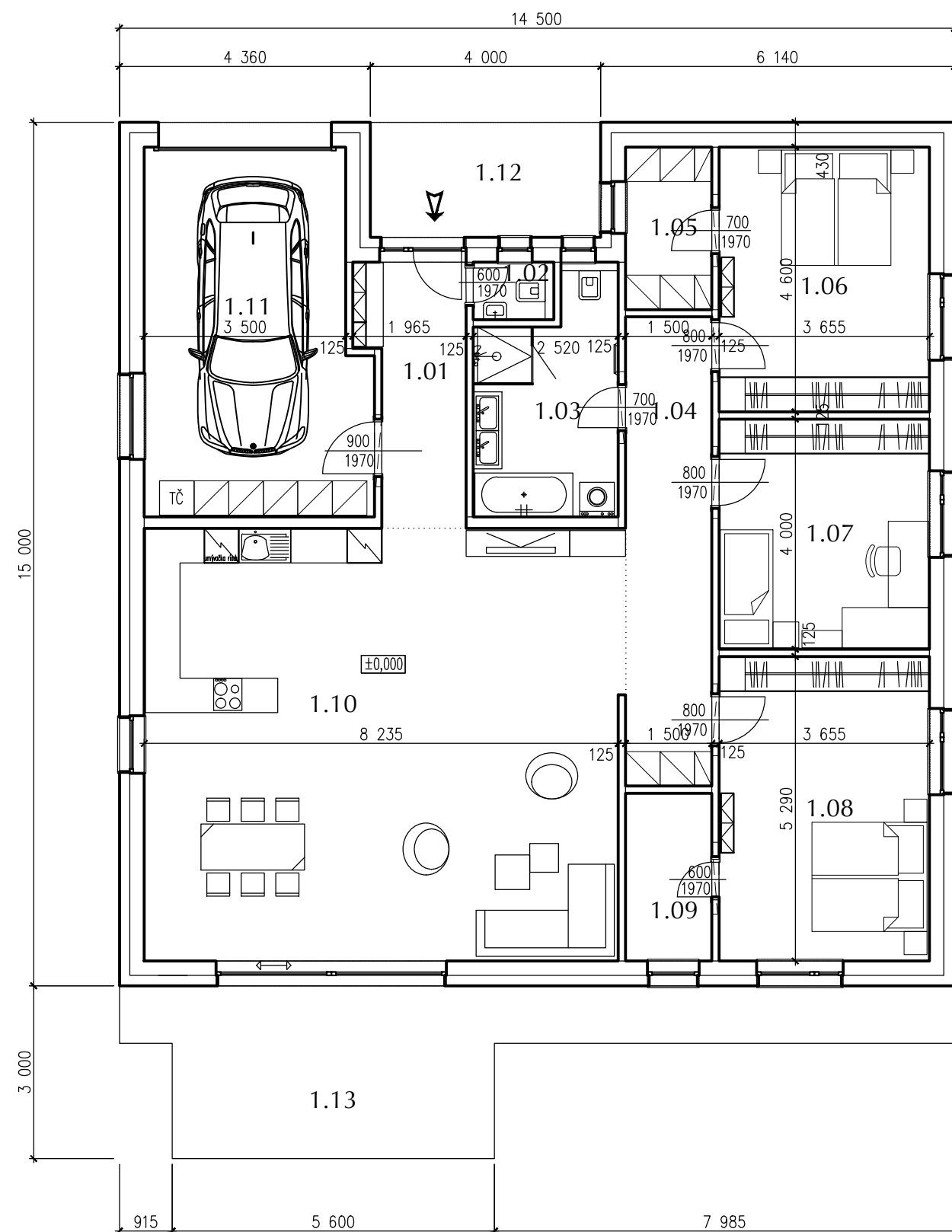


G. Rodinný dom ZUZKA




LEGENDA MIESTNOSTÍ:

Č.M.	ÚČEL MIESTNOSTI	PLOCHA (m2)
1.01	PREDSIEŇ	7,81
1.02	WC	1,40
1.03	KÚPEĽŇA	9,44
1.04	CHODBA	12,22
1.05	ŠATNÍK	4,24
1.06	IZBA	16,81
1.07	IZBA	14,62
1.08	IZBA	19,33
1.09	ŠATNÍK	4,37
1.10	OBÝV. IZBA + KUCHYŇA	63,01
1.11	GARÁŽ	23,89
CELKOVÁ ÚŽITKOVÁ PLOCHA		177,14
1.12	PREKRYTÝ VSTUP	8,26
1.13	TERASA	26,67

±0,000 = m.n.m.

Táto dokumentácia je duševným majetkom autorov a jej použitie podlieha autorskému zákonu.

NÁZOV, MIESTO STAVBY:	JAVORINA - RODINNÝ DOM ZUZKA		 Vlárška 50/A, 831 01, Bratislava
STAVEBNÍK:	INGSOL s.r.o.		
MIESTO STAVBY:	Lubina, časť Oholín		DÁTUM: 01/2019
ZODP. PROJEKTANT:	Ing. Juraj Zlacký	KRESLIL: Ing. Juraj Zlacký	
STUPEŇ PROJEKTU:			VÝKRES ČÍSLO:
ČASŤ PROJEKTU:	E1 - ARCHITEKTONICKO-STAVEBNÉ RIEŠENIE		
NÁZOV VÝKRESU:	PÓDORYS 1.N.P.		MERÍTKO: 1:100
			FORMÁT: 2xA4

